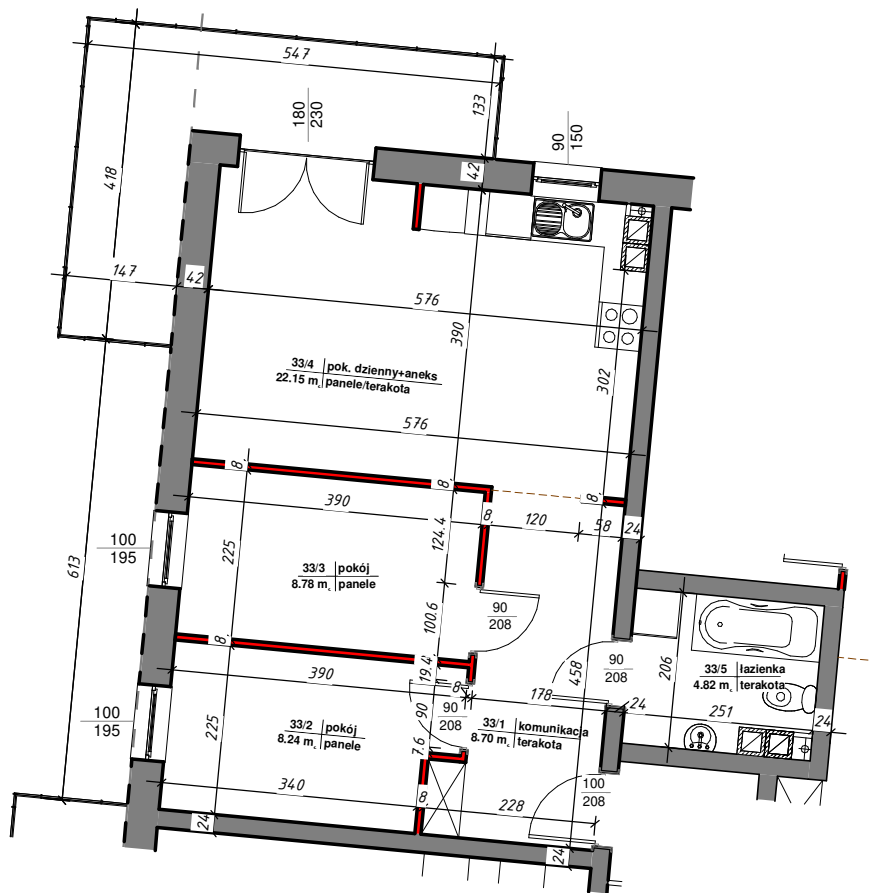


# osiedle *Nowy Manhattan*



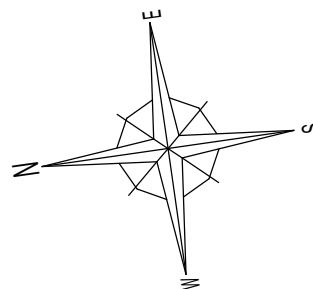
**ścianki działowe nadające się do demontażu**

Mieszkanie 33			
Nr	Nazwa	Pow. użytkowa	Posadzka

M-33

33/1	komunikacja	8.70 m <sup>2</sup>	terakota
33/2	pokój	8.24 m <sup>2</sup>	panele
33/3	pokój	8.78 m <sup>2</sup>	panele
33/4	pok. dzienny+aneks	22.15 m <sup>2</sup>	panele/terakota
33/5	łazienka	4.82 m <sup>2</sup>	terakota

Suma ogólna: 52.68 m<sup>2</sup>



LOKALIZACJA MIESZKANIA

**NR MIESZKANIA: 33  
KONDYGNACJA: IV**