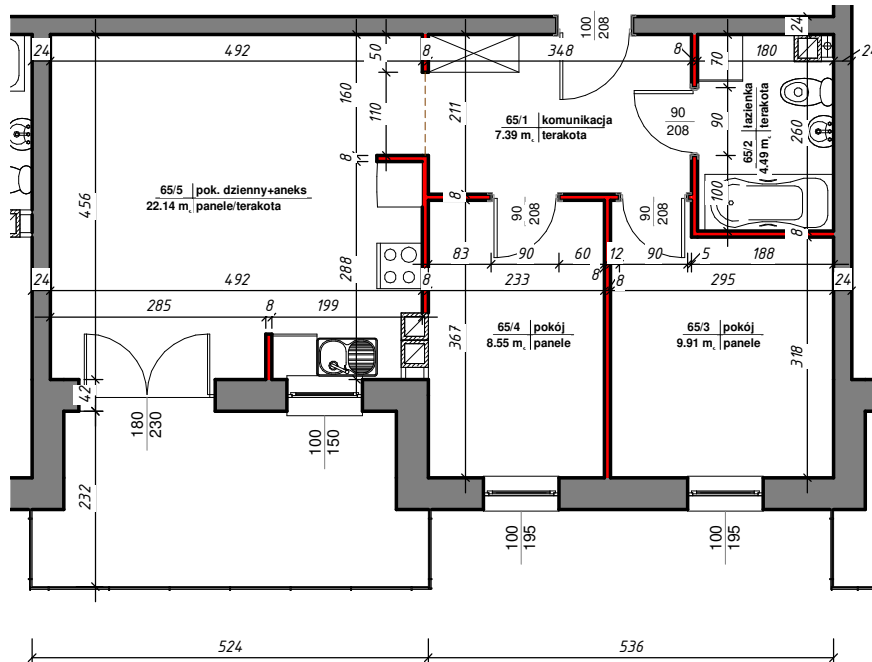



# osiedle *Nowy Manhattan*

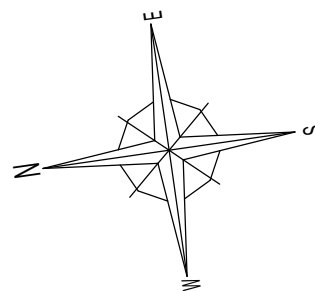


 ścianki działowe nadające się do demontażu

Mieszkanie 65			
Nr	Nazwa	Pow. użytkowa	Posadzka

M-65			
65/1	komunikacja	7.39 m <sup>2</sup>	terakota
65/2	łazienka	4.49 m <sup>2</sup>	terakota
65/3	pokój	9.91 m <sup>2</sup>	panele
65/4	pokój	8.55 m <sup>2</sup>	panele
65/5	pok. dzienny+aneks	22.14 m <sup>2</sup>	panele/terakota

Suma ogólna: 52.47 m<sup>2</sup>



LOKALIZACJA MIESZKANIA

**NR MIESZKANIA: 65**  
**KONDYGNACJA: II**

karta ma charakter informacyjny, pokazano przykładową aranżację  
ostateczna powierzchnia mieszkania może nieznacznie ulec zmianie po realizacji obiektu